

Guide de la petite enfance en Flandre Lys



Nom

Prénom

Date de naissance



Guide de la petite enfance en Flandre Lys

Futurs ou jeunes parents, ce support a été réalisé, pour vous, par le Relais Petite Enfance de la Communauté de communes Flandre Lys. Il répertorie l'ensemble des équipements concernant les enfants de 0 à 6 ans.

Vous y trouverez toutes les réponses à vos questions : modes d'accueil, écoles à proximité, espaces de loisirs, lieux de rencontre et d'échange sur l'éducation et la santé de votre(vos) enfant(s)...

Sommaire

- Le Relais Petite Enfance
- Les différents modes de garde pour votre enfant
- Eveil et loisirs
- Accompagner les parents
- Ma santé et celle de mes enfants
- Coordonnées des structures du territoire



Éveil & Loisirs

Préparer l'arrivée d'un nouveau né

Garde d'enfant

Scolarité

Accompagnement des parents & des enfants

 **Flandre Lys**
COMMUNAUTÉ DE COMMUNES

La santé

LE RELAIS PETITE-ENFANCE FLANDRE LYS



LE RPE : UN LIEU GRATUIT D'ACCOMPAGNEMENT DES PARENTS ET PROFESSIONNELS DE LA PETITE ENFANCE

Le Relais Petite-Enfance Flandre Lys (RPE) est un service gratuit d'information sur l'accueil du jeune enfant pour les parents, futurs parents, assistants maternels, gardes à domicile et candidats à l'agrément.

Des permanences administratives

Des professionnelles de la petite enfance proposent des **permanences administratives** pour répondre à toutes les questions relatives aux divers modes d'accueil, aux métiers de la petite enfance et au droit du travail. Le RPE apporte des **conseils et son accompagnement** en cas de désaccord éventuel. Des temps collectifs d'information sont également organisés en présence de professionnels variés.

Accompagnements et ateliers

Le Relais Petite-Enfance Flandre Lys propose également de nombreux temps de rencontres pour les grands et les petits accompagnés de leurs parents, de leur assistant maternel ou de leur garde à domicile : ateliers d'éveil, accompagnement de la parentalité, formations des professionnels ...

Ces rendez-vous ont lieu dans chaque commune du territoire Flandre Lys.

Le RPE contribue également à l'observation des conditions d'accueil locales du jeune enfant.



PLANNING

	LUNDI	MARDI	MERCREDI	JEUDI	VENREDI
MERVILLE					
HAVERSKERQUE					
LESTREM					
FLEURBAIX					
LAVENTIE					
LA GORGUE					
ESTAIRES					
SAILLY SUR LA LYS					

■ Semaine paire ■ Semaine impaire

Ateliers d'éveils : 9h30 - 11h

Permanences administratives : 13h30 - 17h
ainsi qu'après les ateliers sur rendez-vous.

Durant les vacances scolaires, les jours de permanences sont susceptibles d'être modifiés afin d'organiser des animations intercommunales.

LES DIFFÉRENTS MODES D'ACCUEIL POUR VOTRE ENFANT

En fonction de l'âge de l'enfant, divers modes d'accueil existent selon ses besoins spécifiques.

Pour les tout-petits, vous pouvez opter pour un **accueil collectif** ou un **accueil individuel**.

Quel que soit le mode d'accueil choisi, il est important de réfléchir à un contrat d'accueil personnalisé.



Estimation des coûts de revient des différents modes d'accueil : consultez le site « monenfant.fr »



L'accueil collectif

A. CRÈCHES, MICRO-CRÈCHES, HALTE-GARDERIES...

ÂGE : jusqu'à l'entrée à l'école maternelle, voire jusqu'à l'âge de 6 ans (en dehors du temps scolaire).

MODALITÉS : les enfants peuvent être accueillis de façon régulière, occasionnelle ou en urgence.

ENCADREMENT : par 2 agents présents au minimum (sauf pour les micro-crèches : 1 encadrant seul possible jusqu'à 3 enfants); par une équipe de médecin, puéricultrice, infirmière ou d'éducateur de jeunes enfants ainsi qu'une équipe d'encadrement pluridisciplinaire directement impliquée dans la vie quotidienne de l'enfant (éducateurs de jeunes enfants, auxiliaires de puériculture, CAEPE et autres professionnels) à raison d'une personne pour cinq enfants qui ne marchent pas et d'une pour huit enfants qui marchent.

RÉGLEMENTATION : ces structures sont soumises au respect d'une réglementation et font l'objet d'un avis ou d'une autorisation de fonctionnement délivrée par le Président du Conseil Départemental après avis des services de la Protection Maternelle et Infantile (PMI).

B. ACCUEIL DE LOISIRS

ÂGE : dès que l'enfant est scolarisé

MODALITÉS : pendant l'année scolaire, avant ou après les heures de classe, pendant la pause du déjeuner, le mercredi ou encore le samedi et pendant les congés des petites et grandes vacances scolaires.

ACTIVITÉS : activités de loisirs diversifiées respectueuses des rythmes de vie et des âges des enfants (activités manuelles, jeux d'intérieur ou d'extérieur, activités de détente ou de découverte, activités culturelles, sportives, artistiques ou scientifiques et techniques, etc.) sur la base du projet éducatif élaboré par l'organisateur et du projet pédagogique proposé par l'équipe d'encadrement.

ENCADREMENT : une équipe composée d'un directeur titulaire d'un diplôme professionnel, du brevet d'aptitude aux fonctions de directeur (Bafd) ou stagiaire en cours de formation et d'une équipe d'animation composée majoritairement d'animateurs titulaires du brevet d'aptitude aux fonctions d'animateur (Bafa) ou en cours de formation.

RÉGLEMENTATION : ces accueils doivent faire l'objet d'une déclaration auprès des services de la direction départementale de la cohésion sociale (Ddcs) ou de la direction départementale de la cohésion sociale et de la protection des populations (Ddcsp).

RENSEIGNEMENTS : auprès de votre commune de résidence.



L'accueil individuel

A. ASSISTANTS MATERNELS

ÂGE : jusqu'à quatre enfants mineurs de 0 à 18 ans) (généralement âgés de moins de six ans).

MODALITÉS : accueil au domicile de l'assistant maternel ou dans une maison d'assistant(e)s maternel(le)s. Certains assistants maternels accueillent des enfants en périscolaire mais tous n'effectuent pas les déplacements jusqu'à l'école. Renseignez-vous auprès de votre mairie qui organise peut-être des navettes.

ENCADREMENT ET RÉGLEMENTATION : avant d'accueillir un enfant, l'assistant maternel doit obligatoirement avoir été agréé par le Président du conseil départemental après avis des services de la protection maternelle et infantile (Pmi). Cet agrément lui reconnaît un statut professionnel. Une fois son agrément obtenu, l'assistant(e) maternel(le) doit suivre et valider une formation d'une durée de 120 heures, dont 80 doivent obligatoirement être réalisées avant l'accueil du premier enfant. Les 40 heures restantes peuvent être effectuées dans les trois ans qui suivent ce premier accueil.

RENSEIGNEMENTS :

- par le **RPE** : listes et disponibilités actualisées, répond aux demandes spécifiques et accompagne dans les démarches d'embauche et de contractualisation
 - sur le site de la CAF « monenfant.fr »
- par le service de la **PMI du Département** : délivre les agréments et assure la formation obligatoire et le suivi
- par votre **mairie** : listes des assistants maternels fournis par les services de PMI mais sans les disponibilités ni les particularités éventuelles de l'accueil



Le RPE propose des ateliers d'éveil, des groupes de parole, des réunions d'information thématiques, des actions de formation, des temps festifs etc. pour les assistants maternels, gardes à domicile et parents employeurs.

B. MAISONS D'ASSISTANTS MATERNELS

MODALITÉS : les MAM permettent le regroupement de 2 à 4 assistants maternels. Chacun pouvant accueillir un maximum de 4 enfants simultanément dans un local garantissant la sécurité et la santé des enfants.

ENCADREMENT ET RÉGLEMENTATION : pour pouvoir exercer dans une Mam, l'assistant maternel concerné doit obligatoirement être titulaire d'un agrément spécifique délivré par le Président du Conseil départemental après avis des services de la Protection Maternelle et Infantile (PMI).



C. GARDE À DOMICILE

MODALITÉ : intervention au domicile du parent employeur

Le recours à une formule de garde partagée est aussi possible : vous partagez alors avec une autre famille l'emploi d'une personne à domicile qui s'occupe de vos enfants respectifs alternativement à votre domicile ou à celui de l'autre famille.

Des organismes peuvent sélectionner pour vous des candidats et vous accompagner dans les démarches administratives :

L'ASSOCIATION LOCALE ADMR DE LA GORGUE-ESTAIRES

13, rue Emile Roche - 59 940 Estaires
Tél. : 03 28 48 87 70 - Fax : 03 28 42 19 86
contactestaires@fedes59.admr.org

SÉVERINE DEHAY, Responsable Référent
Service Famille Fédération ADMR du NORD
Tél : 03 28 48 00 76 (lig. Dir)
Portable : 06 45 51 97 68
Standard: 03 28 48 95 44
Mail : sdehay@fedes59.admr.org

L'ADMR 62 DE L'ALLOEU

24 Rue Robert Parfait - 62840 Laventie
03 21 26 23 76
alloeuf@fedes62.admr.org
ou aupillier@fedes62.admr.org

CAISSE D'ALLOCATION FAMILIALE (CAF)

> Antenne à la Maison des loisirs - 26 Rue du Général de Gaulle - 62840 Laventie
Permanences tous les 1er, 3èmes et 5èmes jeudis de chaque mois de 13h30 à 16h30
> Antenne à Merville à l'Espace Stéphane Hessel (centre social)
Permanences tous les mercredis de 9h à 12h et de 14 à 16h Hors vacance scolaire
<http://www.caf.fr>

LE RELAIS PETITE-ENFANCE FLANDRE LYS

13/15 Espace Marcel Dumont, rue du 11 novembre - 62840 Laventie
03 66 32 24 77 - rpe@cc-flandrelys.fr - www.cc-flandrelys.fr

SOCIÉTÉS PRIVÉES DÉCLARÉES ET AGRÉÉES PAR L'ÉTAT :

<https://www.servicelapersonne.gouv.fr/beneficier-des-sap/annuaire-des-organismes-de-services-la-personne>

ÉVEIL ET LOISIRS



Ludothèques et médiathèques

Parce que la découverte du livre commence dès le plus jeune âge, et participe à nourrir l'imagination de nos plus petits, leur créativité, leurs apprentissages. Ainsi, le territoire Flandre Lys donne rendez-vous aux parents et aux enfants dans les médiathèques et bibliothèques du réseau L'Esperluette !

L'Esperluette c'est quoi ?

L'Esperluette, le réseau des bibliothèques de Flandre Lys, c'est plus de 100 000 documents à disposition pour les grands et les petits : livres, magazines, CD, DVD, jeux de société... .

C'est aussi un prix littéraire spécial bébés appelé « Tiot Loupiot » et des rendez-vous bébés lecteurs ! La carte est gratuite pour les habitants de Flandre Lys, sans limite d'emprunts de livres, elle permet également un accès à l'offre numérique (presse en ligne, films, e-learning... .)

Horaires des médiathèques :

<https://www.lesperluette-flandrelys.fr/>

Actualités :

<https://www.facebook.com/lesperluetteflandrelys/>

Ludothèques :

Bamboulud : 2, rue du duc de Berry

59253 La Gorgue

Tél. : 03.28.48.36.20 - ludotheque@ville-lagorgue.fr

Ludothèque de Merville : espace au sein de la Médiathèque

19 rue du Pont de Pierre - 59660 Merville. Tél. : 03 28 48 95 10



L'Ondine

Le Centre Aquatique Flandre Lys propose des séances de bébé nageur. Elles ont lieu chaque samedi matin pour les enfants 6 mois à 4 ans. Inscription obligatoire au préalable.

Renseignements et inscription :

2 rue de L'Ondine - 59440 ESTAIRES - 03 28 48 81 78

<https://londine-flandrelys.fr/project/bebes-nageurs/>





Ateliers famille

Passez du temps avec les enfants et les voir évoluer : un plaisir pour les parents, les grands-parents !

Divers ateliers créatifs et sportifs sont organisés par les municipalités, la Communauté de communes Flandre Lys et les Départements du Nord et du Pas-de-Calais.

Retrouvez ici toutes les bonnes idées de sorties !

Ateliers parents-enfants

> Centre social de Merville

18 Place François Mitterrand - 59660 MERVILLE
Atelier « Bouts choux » : 1 vendredi sur 2 de 9h30 à 11h
(motricité fine, temps lecture, peinture etc.) pour les enfants de 0 à 3 ans. Gratuit.

Atelier « Cuisinons en famille » 1 samedi sur 2 de 10h à 12h pour les enfants de 3-10 ans. Tarif en fonction du quotient familial.

Renseignements et inscription : 03 28 48 36 94.

> La Maison des Loisirs

26 Rue du Général de Gaulle - 62840 LAVENTIE
1 fois par période avant les vacances pour les enfants scolarisés. Gratuit.

Renseignements et inscription : 03 21 63 17 40.

> Maison pour tous de Sailly-sur-la-Lys

3370 rue de la Lys - 62840 SAILLY-SUR-LA-LYS
Ateliers ponctuels une fois par mois selon le planning.
Thèmes divers : magie, BD, nichoirs, jeux de société... Gratuit.

Renseignements et inscription : 03 21 02 22 74

> Pour les parents employeurs d'un assistant maternel, le Relais Petite-Enfance Flandre Lys propose également des ateliers à destination des parents et enfants.

Renseignements : rpe@cc-flandrelys.fr - 03 66 32 24 77

La récré parent-enfant

> Maison Pour Tous de La Gorgue

6bis de la rue de l'Abbaye de Beaupré
59253 LA GORGUE

Un mercredi par mois de 14h à 16h.
À partir de 4 ans. Gratuit.

Renseignements et inscription :
03 28 43 89 90 ou maisonpourtous@ville-lagorgue.fr



Café parent-enfant

> Multi accueil (crèche municipale)

12 bis rue du Quesne - 62840 FLEURBAIX
Une fois par mois. Gratuit.

Renseignements et inscription :

03 21 65 10 23 - multi.accueil@fleurbaix.fr

Ateliers « Bébé massé, bonheur partagé »

> Maison du Département Solidarité de l'Artois

104 Rue du Banquet Réformiste - 62403 BÉTHUNE
Un vendredi matin par mois de 9h30 à 10h30

Renseignements et inscription : 03 21 01 62 62
Actions mises en place par les services de PMI.

> Espace Yves Duteil

Rue Pierre de Coubertin - 59253 LA GORGUE
Séances d'1h30 pour les bébés de moins de 6 mois.
Gratuit et ouvert à tous

Renseignements et inscription : 03 59 73 43 00

Actions mises en place par les services de PMI (service de la Protection Maternelle Infantile).



Babygym

> Dojo du centre sportif de Lestrem

Rue des Mioches - 62136 LESTREM

Un mardi par mois

De 9h30 à 10h30 pour les enfants qui marchent

De 10h30 à 11h30 pour les plus petits à partir de 3 mois

Renseignements et inscription : MDS de Béthune

Actions mises en place par les services de PMI et SSD

(Service social départemental) : 03 21 01 62 62.

> Centre social de Merville

18 Place François Mitterrand - 59660 MERVILLE

Chaque mercredi de 10h15 à 11h15 pour les parents et les enfants de 3 à 6 ans

Renseignements et inscription : 03 28 48 36 94

> Dojo de la Salle des sports de Fleurbaix

10 Rue Duquesne - 62840 FLEURBAIX

Chaque mercredi matin, durant l'année scolaire pour les enfants de 1 à 4 ans. Possibilité de réaliser 2 séances à l'essai. 70 € pour l'année ou 28 € le trimestre

Inscription lors du Forum des Associations ou lors des permanences - Un certificat médical est exigé.

Animation gérée par l'association familiale de Fleurbaix.



> Salle des sports de Sailly-sur-la-Lys

911 rue de la Lys - 62840 SAILLY-SUR-LA-LYS

Chaque mercredi de 10h à 11h pour les enfants de 2 à 3 ans.

En + : temps « bébé lecteur » en fin de séance.

Renseignements et inscription : à la Maison pour Tous

Tél : 03 21 02 22 74



Baby éveil

> Stade Jean Mermoz

Rue Jean Mermoz - 59253 LA GORGUE

Chaque mercredi (hors vacances scolaires) de 9h30 à 10h15 pour les enfants marcheurs et de 10h30 à 11h15 pour les non marcheurs. De 0 à 3 ans. Tarif en fonction du quotient familial.

Renseignements et inscription : à la Maison pour Tous

03 28 43 89 90 - maisonpourtous@ville-lagorgue.fr

> Centre social de Merville

11 Rue des Capucins - 59660 MERVILLE

Chaque mardi de 17h45 à 18h45 pour les enfants de 0 à 3 ans. Tarif en fonction du quotient familial.

Renseignements, inscription : 03 28 48 36 94



Retrouvez une multitude d'idées sur
monenfant.fr

Après-midi famille

> Maison des Loisirs

Rue du Quesne - 62840 FLEURBAIX

Une fois par trimestre un samedi après-midi pour un moment de partage entre enfants, parents, grands-parents. Au programme : jeux, cuisine ... Tarif : 2€.

Organisés par l'association Familiale de Fleurbaix.

Renseignements :

<http://associationfamilialefleurbaix.fr/nos-activites/>

> Maison pour tous de Sailly-sur-la-Lys

3370 rue de la Lys - 62840 SAILLY-SUR-LA-LYS

Ateliers ponctuels une fois par mois selon le planning.

Renseignements et inscription : 03 21 02 22 74

L'atelier « Part'âge entre génération »

> Maison Pour Tous de La Gorgue

6bis de la rue de l'Abbaye de Beaupré
59253 LA GORGUE

Un mercredi par mois de 14h à 16h pour les grands parents et leurs petits-enfants (à partir de 4 ans). Gratuit.

Renseignements et inscription : 03 28 43 89 90 ou maisonpourtous@ville-lagorgue.fr



Après-midis récréatifs parents-enfants

> Centre social de Merville

18 Place François Mitterand - 59660 MERVILLE

Chaque mercredi de 14h à 16h30 pour les enfants jusqu'à 8 ans. 1 à 2 fois par an : animations de quartier, sorties familiales (théâtre, cinéma ...).

Tarif en fonction du quotient familial.

Renseignements et inscription : 03 28 48 36 94



Animation lecture

> Univers Famille

1 rue St Vincent de Paul - 59940 ESTAIRES

Une fois par mois de 9h30 à 11h pour les enfants de 0 à 3 ans. Animée par les services de la PML.

Renseignements et inscription : 03 59 73 43 00

> Médiathèque de Merville

19 Rue du Pont de Pierre - 59660 MERVILLE

Chaque mardi à 15h30.

Renseignement et inscription : 03 28 48 95 10

> Bibliothèque de Fleurbaix

76 Rue du Quesne - 62840 FLEURBAIX

Un mercredi après-midi par mois.

Renseignement et inscription : 03 21 65 86 72

> Bibliothèque de Sailly-sur-la-Lys

3370 Rue de la Lys - 62840 SAILLY-SUR-LA-LYS

Animation bébés lecteurs le vendredi matin, 1 fois par mois. Places limitées. Inscription obligatoire.

Renseignement et inscription : 03 21 02 22 74

Action fruit

Le Relais Petite-Enfance Flandre Lys en lien avec le service Santé de l'intercommunalité propose la découverte des fruits de saison pour les tout-petits. Ces animations sont ouvertes aux parents employeurs d'un assistant maternel et des assistants maternels du territoire.

Renseignements : rpe@cc-flandrelys.fr - 03 66 32 24 77



ACCOMPAGNER LES PARENTS

Être parent, un rôle à apprivoiser avec l'évolution de l'enfant ! Divers acteurs peuvent vous accompagner et répondre à toutes vos questions sur la parentalité.

RECHERCHE D'UN MODE D'ACCUEIL, FORMALITÉS D'EMBAUCHE ET DE CONTRACTUALISATION, SOUTIEN, MÉDIATION...

> **Le Relais Petite-Enfance Flandre Lys**
13/15 Espace Marcel Dumont,
Siège : Rue du 11 novembre 62840 LAVENTIE
03 66 32 24 77 – rpe@cc-flandrelys.fr
www.cc-flandrelys.fr

EN SAVOIR PLUS SUR LES AIDES ET LES AVANTAGES FINANCIERS POUR L'ACCUEIL DE VOTRE ENFANT

La CAF (Caisse d'Allocation Familiale)

> **Permanences à la Maison des loisirs à Laventie**
26 Rue du Général de Gaulle
Tous les 1er, 3èmes et 5èmes jeudis de chaque mois de 13h30 à 16h30

> **Permanences au Centre social Merville**
Espace Stéphane Hessel
Tous les mercredis de 9h à 12h et de 14 à 16h sauf pdt les vacances scolaires.
<http://www.caf.fr/allocataires/>

Région Hauts-de-France

> **Permanences à la Communauté de communes Flandre Lys**
500 rue de la Lys - 59253 La Gorgue
Chaque 1er mardi du mois de 9h à 12h
03 74 27 81 23 - 0800 02 60 80
age-infos@hautsdefrance.fr
<https://www.hautsdefrance.fr/aide-garde-enfants>



ACCOMPAGNEMENTS DIVERS

- **www.monenfant.fr** : Démarche avant la grossesse, présentation des modes d'accueils, scolarité et orientation, accompagnement dans l'évolution de la famille.

- **www.pajemploi.urssaf.fr** : Déclaration des parents employeurs d'assistants maternels, ou garde à domicile, fiche de calcul, etc.

- Renseignez-vous auprès de votre employeur, vous pourriez bénéficier de certains avantages sous conditions.

- **Vous vous trouvez dans une situation particulière ?** Pensez aussi à vous rapprocher de votre commune de résidence, des CCAS (Centres Communaux d'Action Sociale) et/ou des services sociaux départementaux pour vous présenter les dispositifs d'accompagnement éducatifs et financiers etc.



MA SANTÉ ET CELLE DE MES ENFANTS

Pour préserver la santé des parents et des enfants, plusieurs lieux ressources existent.

LES SERVICES DÉPARTEMENTAUX DE PROTECTION MATERNELLE ET INFANTILE

Ils exercent des actions de préventions médico-psycho-sociales en faveur des femmes enceintes, des enfants de moins de 6 ans et de leurs parents.

La sage-femme veille à la santé de la femme enceinte et peut assurer les examens prénataux au domicile à la demande des parents ou du médecin traitant et propose des préparations à l'accouchement. Elle propose également son soutien lors du retour à la maison après l'accouchement (pas d'avance de frais, prestations gratuites pour personnes sans couverture sociale).



Un médecin et une infirmière puéricultrice peuvent assurer le suivi de l'enfant de 0 à 6 ans lors des consultations pour les examens de santé obligatoires qui permettent des repérages précoces d'éventuelles difficultés. Dans certains cas, les vaccins peuvent également être fournis et réalisés. La puéricultrice peut également se rendre à domicile et vous apporter des conseils relatifs à l'alimentation, l'hygiène, le sommeil, l'éveil, les modes d'accueil, l'allaitement maternel...

Une infirmière (dans le Nord) ou une puéricultrice (dans le Pas-de-Calais) pratique les bilans à 4 ans en écoles maternelles pour les dépistages visuels, auditifs et de langage. Ils permettent d'orienter les parents vers des spécialistes lorsque des besoins particuliers sont observés. Ils permettent également l'évaluation de la croissance, de l'hygiène de vie, des rythmes de l'enfant et de la vaccination. Dans le Nord, des bilans de 2 ans sont également réalisés par un médecin, une puéricultrice et une psychologue.

Le Département organise la planification familiale dans les centres CPEF (Centre de planification ou d'éducation familiale) et dans des centres agréés et gérés par des associations, des hôpitaux, des communes et des universités. Chacun peut y recevoir gratuitement informations, conseils sur la vie affective et sexuelle, les contraceptions, et bénéficier de consultations médicales (contraception, IVG, suivi gynécologue etc.)

Prenez rendez-vous !

Pour le Pas-de-Calais :

<http://www.cd62.net/>

Maison du Département Solidarité de l'Artois (MDS)

Site de Béthune 104, rue du Banquet Réformiste,
BP176 - 62403 BÉTHUNE
Tél. : 03 21 01 62 62

Consultation infantile

14 rue de Béthune - 62136 LESTREM
Locaux du RPE Flandre Lys
Tél. : 03 21 01 62 62
Le 2ème lundi du mois de 14h à 16h
Sur rendez-vous uniquement

Pour le Nord : www.lenord.fr

Unité Territoriale de Prévention et d'Action Sociale de Bailleul-Merville Merville : 39 Grand Place - 59660 MERVILLE

Tél. : 03 59 73 43 30
Consultations : 1er et 3ème vendredi et un mercredi par mois de 9h à 12h.

Espace Stéphane Hessel - MERVILLE

18, place François-Mitterrand
Consultations : 2ème et 4ème mardis du mois de 9h à 12h

Sur rendez-vous uniquement

Estaires : Espace Marie D'Antoine

Place St Vaast - 59940 ESTAIRES
Tél. : 03 59 73 43 30
Consultations : les 2ème et 4ème mardis du mois de 14h à 16h
Sur rendez-vous uniquement

La Gorgue : Espace Yves Duteil

Rue Pierre de Coubertin - 59253 LA GORGUE
Tél. : 03 59 73 43 30
Consultations : les 1er et 3ème mardi du mois de 14h à 16h
Sur rendez-vous uniquement

TROUVER DES PROFESSIONNELS DE SANTÉ LIBÉRAUX OU SPÉCIALISÉS EN FLANDRE LYS



On compte 6 Maisons de Santé en Flandre Lys avec plus de 85 médecins et spécialistes recensés. Pour les découvrir rendez-vous sur le site du Pôle de Santé Flandre Lys : <https://polesanteflandrelys.fr/>

Cette association créée par et pour les professionnels de santé de soins primaires a pour objectif d'élaborer un projet de santé territorial de soins et de prévention, pour améliorer et diversifier l'offre de proximité et pour mieux coordonner l'action de tous les acteurs de santé (Dépistages, éducation thérapeutique du patient, télémédecine, consultations avancées de spécialistes pour une éventuelle prise en charge des enfants). Le Pôle de Santé Flandre Lys est soutenu par la Communauté de communes Flandre Lys qui finance le poste de coordinatrice.

À La Gorgue, il existe également le Centre médical Claude Bernard : <https://www.lagorgue-sante.com/>

VOS DROITS : MATERNITÉ, PATERNITÉ, ADOPTION

Pour connaître vos droits en termes de congés, indemnités journalières, prise en charge de vos frais médicaux, accompagnement consulter le site Ameli de l'assurance maladie : <https://www.ameli.fr/>

SUIVI MÉDICO-SOCIAL ET MÉDICO-PSYCHOLOGIQUE

Les structures médico-sociales et médico-psychologiques : telles que les CAMSP (centre d'action médicosociale précoce), les CMP (centre médico psychologique, à partir de 4 ans) et les diverses associations spécialisées peuvent :



- vous accueillir à votre demande ou après un pré-diagnostic et sur orientation d'un professionnel de santé ou de l'éducation pour :

- des dépistages

- une éventuelle prise en charge adaptée et la rééducation des troubles du langage, sensoriels, de la motricité, de la communication et du comportement

- proposer des dispositifs d'appui à la scolarité, à l'éducation et à la parentalité (maisons vertes, aide à l'accueil à l'école, intervention d'aide à domicile tels que TISF, dispositif E.T.R.I.E.R pour le secteur de l'Artois...)

- vous diriger et vous accompagner si besoin pour la constitution de dossiers spécifiques qui étudient (avec à la base un courrier de médecin), les possibilités d'orientation scolaire et d'aides financières.

LES STRUCTURES DU TERRITOIRE ET ALENTOUR

● Les CAMSP : Centres d'action médicosociale précoce

Structures adaptées aux enfants de 0 à 6 ans présentant des difficultés de développement, d'adaptation, de langage, un retard moteur, une déficience intellectuelle, auditive, visuelle, motrice etc. Lieu d'écoute, de prévention, d'information, de conseils, de bilan, de diagnostic et d'accompagnement.

CAMSP du Béthunois

290 rue de Vaudricourt
62232 FOUQUIERES-LES-BETHUNE
Tél. : 03 21 61 58 00
Camps.bethunois@pep62.fr - www.pep62.fr

CAMSP « 1,2,3, Soleil »

Association les Papillons Blancs
53 rue Faidherbe - 59660 MERVILLE
Tél. : 03 28 42 02 28
contact@papillonsblancshazebrouck.org

● Les CMP : Centres médico-psychologiques

Unités de coordination et d'accueil en milieu ouvert, organisant des actions gratuites et sectorisées de prévention, de diagnostic, de soins ambulatoires et d'interventions à domicile. Ils peuvent comporter des antennes auprès de toute institution ou établissement nécessitant des prestations psychiatriques ou de soutien psychologique. Offre de soins mentaux prise en charge par la sécurité sociale.

« La petite histoire »

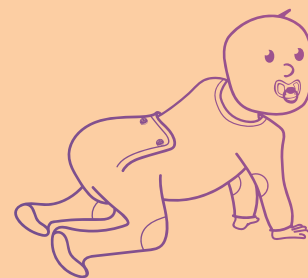
87 rue du Général de Gaulle - 59660 MERVILLE
Tél. : 03 28 43 82 87
Enfants de 0 à 18 ans.
Horaires d'ouverture au public : du lundi au vendredi
de 8h30 à 12h et de 13h à 17h

« L'univers des possibles »

1 201 rue Delbecque - 62660 BEUVRY
Tél. : 03 91 82 61 30

« Cosy »

Rue du Rivage - 59190 HAZEBROUCK
Tél. : 03 59 11 80 06
Enfants de 0 à 3 ans.



● Les CATTP : Centres d'action thérapeutique à temps partiel

Complémentaire avec le CMP et qui décident de l'orientation, c'est un lieu de soins non médicalisé où sont réalisées des activités thérapeutiques multiples de manière individuelle ou en groupe. Son but est de maintenir une interactivité sociale et de favoriser l'autonomie du patient.

“Les Petits Bateaux”

87 rue du Général de Gaulle - 59660 MERVILLE
Le Centre d'Accueil Thérapeutique à Temps Partiel « Les Petits Bateaux » accueille des enfants de 3 à 11 ans et propose des activités thérapeutiques de groupe.
Séances hebdomadaires sur une demi-journée
(en dehors des vacances scolaires)

« L'envol »

111 avenue Sully - 62400 BETHUNE
Tél. : 03 21 68 02 07

● Les MDPH : Maisons départementales des personnes handicapées

Les Maisons Départementales des Personnes Handicapées du Nord et du Pas-de-Calais étudient les dossiers de demande d'allocation d'Education de l'enfant handicapé (AEEH : prestation familiale versée par la CAF ou la MSA) et assure le suivi du parcours de scolarisation en milieu ordinaire ou dans un service médico-social.

Antenne MDPH de Dunkerque

Zone des 3 ponts, site Neptune, 183,
rue de l'école maternelle CS 9707
59385 DUNKERQUE CEDEX 1
Tél. : 03 59 73 73 73

Antenne MDPH - MDS

8 rue Boutleux
62400 BETHUNE
Tél. : 03 21 01 66 87

● Les SESSD : Services d'éducation spéciale et de soins à domicile

Pour les enfants relevant d'une décision de la MDPH, les SESSD accompagnent et aident au développement de façon précoce les enfants en situation de handicap, apportent aux familles conseils et accompagnement, favorisent l'intégration scolaire et l'acquisition de l'autonomie et interviennent en équipe pluridisciplinaire du milieu spécialisé ou de la santé (soins, rééducation, sensibilisation) dans les différents lieux de vie et d'activité de l'enfant ou de l'adolescent (domicile, crèche, école, centre de vacances etc.).

SESSD Grain de sel

Association papillons blancs
53 rue Faidherbe - 59640 MERVILLE
Tél. : 03 28 42 02 28

SESSD APF Béthune

71 Place Sévigne - 62400 BÉTHUNE
Tél. : 03 21 68 77 20

SESSD de l'Escafe AFEJl

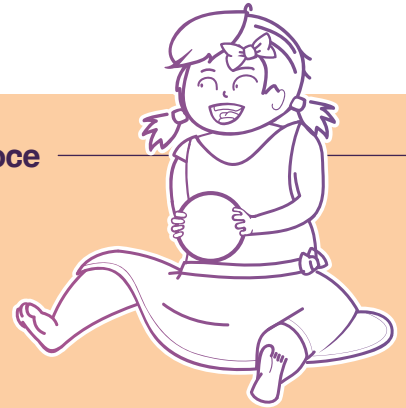
8 Rue de la Gare - Rés. Rive Gauche - Rive Droite
59280 ARMENTIERES
Tél. : 03 20 10 31 50

● Le SAFEP : Service d'accompagnement familial et d'éducation précoce

Spécialisé dans l'accompagnement d'enfants déficients sensoriels de 0 à 3 ans.

SAFEP Lille

131 rue Royale - 59000 LILLE
Tél. : 03 20 21 98 00
ija-secretariat@asrl.asso.fr



● Les LAEP : lieux d'Accueil Enfants-Parents

Espaces de convivialité, d'écoute, de jeux partagés et de parole qui favorisent la rencontre et l'échange entre enfants et parents. Y sont accueillis conjointement les enfants de moins de 6 ans pour le Nord ou 4 ans pour le Pas-de-Calais et leurs parents ou l'adulte référent qui les accompagne. Lors de la première rencontre, deux accueillants vous présenteront les lieux et les horaires. Il n'est pas nécessaire de s'inscrire.

« Pomme de Reinette »

31 rue de Schwerte - 62400 BETHUNE
Tél. : 03 21 61 58 00
Pour les enfants de 0 à 4 ans.
Ouvert lundi de 9h à 11h30 et mardi et vendredi de 14h à 16h30 (sauf vacances scolaires)

« La maison des petits lutins »,

Place R. Salengro 62660 BEUVRY
Tél. : 03 21 61 70 41.
Enfants de 0 à 4 ans, parents et grands-parents.
Ouvert jeudi de 9h45 à 12h et de 13h45 à 16h30

« Les Frimousses »

Centre d'animation du Nouveau Monde (CANM)
rue César-Samsoen - 59190 HAZEBROUCK
Tél. : 03 28 41 54 98
Enfants de 0 à 3 ans avec leurs parents.
Le mardi de 14 h à 16 h et le vendredi de 9 h à 11 h (sauf pendant les vacances scolaires)

“ Comme dans un jardin public couvert anonyme et confidentiel, où on peut venir au grès des envies et des besoins. ”

Françoise Dolto



● Réseau de périnatalité

Pour vous aider pendant la grossesse, autour de la naissance et après, face à d'éventuels moments difficiles à vivre. Possibilité de soins à domicile, de groupes thérapeutiques, d'aide administrative, de relais avec les partenaires locaux.

« L'univers des possibles »

1201 rue Delbecque - 62660 BEUVRY
Tél. : 03 91 82 61 30

« La petite histoire »

87 rue du Général de Gaulle - 59660 MERVILLE
Tél. : 03 28 43 82 87

Enfants de 0 à 18 ans.

Horaires d'ouverture au public : du lundi au vendredi de 8h30 à 12h et de 13h à 17h

● Cafés associatifs

« Caféméléon »

Un café associatif et familial itinérant (sur le secteur du béthunois) qui comprend : un espace de jeux, lecture et activités manuelles, des ateliers parents-enfants (artistiques, culturels, créatifs, scientifiques, éco-citoyens...), des ateliers parentaux (groupes d'échange entre parents, ateliers...), un réseau d'échange de savoirs et savoir-faire

Adapté pour les enfants de 0 à 16 ans et leur famille (parents, grands-parents...), les assistants maternels mais aussi les futurs parents.

Renseignement : resa@cafemeleon.fr - 07 82 540- 750

Calendrier : www.cafemeleon.fr

Le bar' Abadum

Café associatif culturel dédié aux enfants et à leurs familles.

Renseignement : La ferme de la Hulotte
276 rue de Lille - 59270 BAILLEUL
07 66 82 79 57- abadumbar@gmail.com
<https://www.facebook.com/barabadum>

● Réseau de soutien petite enfance, enfance et adolescence

Association maman blues

Parents, futurs parents, des bouleversements psychologiques peuvent intervenir pendant la grossesse ou après la naissance, ne restez pas seuls avec ces sentiments.

Information, soutien, partage au 06 58 28 50 23
www.maman-blues.fr

Réseau PUZZLE Flandre intérieure

Permet aux futurs parents ou parents d'un jeune enfant né avec un handicap d'être accompagnés, écoutés, rassurés et soutenus dans cette annonce et l'organisation de cette nouvelle vie.

Lieu ressource à destination des familles et des professionnels sur le territoire : accueil, écoute, information et orientation.

18 rue de la Sous-Préfecture
59190 HAZEBROUCK
Tél. : 03 28 41 49 67

Permanence les mercredis et jeudi de 9h00 à 12h30 et de 13h30 à 17h00



**Connaître et prévenir,
c'est lui permettre de bien grandir !**

**Fumer pendant
la grossesse
nuît à la santé
de votre enfant.**

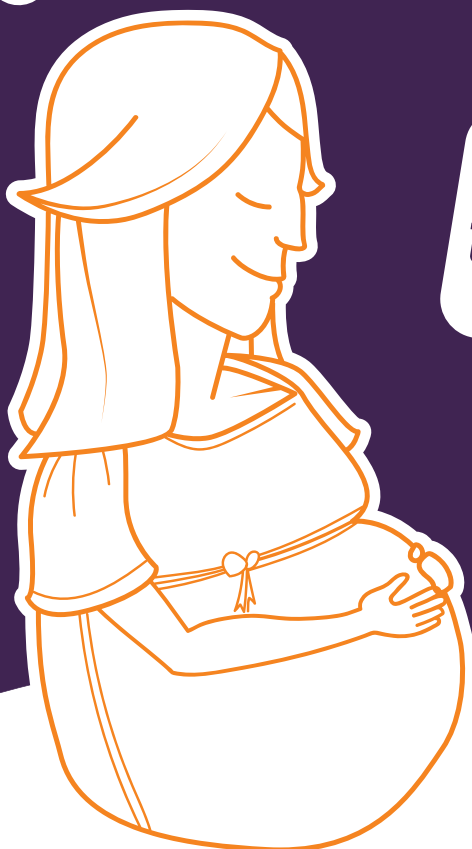
**En voiture,
pensez à bien
attacher bébé
à l'arrière !**

**Zéro alcool
pendant la
grossesse.**

**Dormir est
important pour
le développement
de l'enfant.**

**Vaccination :
Parlez-en à
votre médecin !**
certains vaccins sont obligatoires

**L'allaitement,
y avez-vous
pensé ?**



**Pour développer les 5 sens de l'enfant,
pas d'écrans avant 3 ans.**

**Bien manger,
c'est aussi important
pour le bébé !**

Un biberon à secouer, pas votre bébé !

**7 minutes de câlin par jour
suffissent pour se sentir heureux !**

Les numéros d'urgence



- Accident domestique : 15
- Centre anti poison des Hauts-de-France : 0 800 59 59 59
- SOS enfance et femmes maltraitées : 119



Coordonnées des structures

> ACCUEILS COLLECTIFS

● Micro crèches

« Reflet lunaire » du groupe « microbaby »



60 rue Nelson Mandela
62136 LESTREM
03 21 02 76 63
refletlunaire@micro-baby.com

- Capacité d'accueil : 10 + 1 place d'urgence
- Horaires : du lundi au vendredi de 7h30 à 19h
- Âge des enfants accueillis : de 2 mois ½ à 6 ans
- Accueil possible : handicap
- Fermeture annuelle : 2 semaines en août et 1 semaine entre Noël et Nouvel an

www.people-and-baby.com/creche/reflet-lunaire/99129251

« Lestremini »

646 route de Béthune
62136 LESTREM
03 21 02 26 08
lestremini@micro-baby.com

- Capacité d'accueil : 10 + 1 place d'urgence (priorité familles Lestremois)
- Horaires : du lundi au vendredi de 7h30 à 19h
- Âge des enfants accueillis : de 2 mois ½ à 6 ans
- Accueil particulier possible : handicap
- Fermeture annuelle : 3 semaines en août et 1 semaine entre Noël et Nouvel an

● Accueil de loisirs

Ferme des loisirs



Rue des Mioches
62136 LESTREM
03 21 27 50 36

- Âge des enfants accueillis : de 3 à 11 ans et de 7 à 15 ans en supplément en juillet uniquement
- Périodes et horaires : - de 9h à 17h (possibilité à la demi-journée)
- avec garderie possible à partir de 7h30 et jusque 18h30

> ACCUEILS INDIVIDUELS

● Maison des Assistants Maternels



« Bulles d'éveil »

Zac des mioches
162 rue Stéphane Hessel
62136 LESTREM
06 86 48 07 16
mamenprojet@gmail.com

- Capacité d'accueil : 12 places, présence de 3 assistants maternels
- Horaires : du lundi au vendredi de 7h15 à 18h30
- Accueil particulier possible : enfant en situation de handicap, pas d'horaires atypiques
- Fermeture annuelle : 4 semaines en Août, 1 semaine à Noël et 1 semaine à Pâques

> SCOLARITÉ



École Henri Cousin
Établissement public
Place du 08 Mai - 62136 LESTREM
03 21 66 32 35

École St Paul – St Joseph
Établissement privé
Place du 8 Mai – 62136 LESTREM
03 21 02 19 51



Accueil périscolaire, garderie :
de 7h à 8h10 et de 16h15 à 18h30

Accueil périscolaire, garderie :
de 7h à 8h30 et de 16h45 à 18h30.



Coordonnées des structures

> ACCUEILS COLLECTIFS

● Multi-accueils



« Les petits princes »

Maison des loisirs
 26, rue du Général de Gaulle
 62840 LAVENTIE
 03-21-63-17-41
multiaccueil@laventie.fr
laventie.fr/la-mairie-a-votre-service/

- Capacité d'accueil : 20 (18 places + 2 urgence)
- Horaires : de 7h30 à 18h30
- Âge des enfants accueillis : 2 mois ½ à 6 ans (mais principalement jusque entrée école)
- Accueil particulier possible : horaires à la carte, accueil d'urgence, enfant en situation de handicap
- Fermeture annuelle : 3 semaines en août et 1 semaine entre Noël et Nouvel an

● Micro-crèche



« Eveil et sens »

14 rue Robert Parfait
 06 25 58 57 23 / 06 10 02 64 17
creche.eveilensens@gmail.com
creche-eveilensens.fr

- Capacité d'accueil : 10 enfants
- Horaires : de 7h à 19h
- Âge des enfants accueillis : 2 mois ½ à 3 ans
- Accueil particulier possible : régulier ou occasionnel
- Fermeture annuelle : 2 semaines l'été, 1 semaine à Noël

● Accueil de loisirs



Maison des loisirs

26 rue du Général de Gaulle
 62840 LAVENTIE

- Âge des enfants accueillis : dès la scolarisation jusqu' en 3ème
- horaires : de 9h00 à 17h00 avec garderie possible dès 7h00 et le soir jusque 18h30
- Lieu : Maison des loisirs : 26 rue du Général de Gaulle - 62840 LAVENTIE (pour les petites vacances)
Cité Scolaire Henri Puchois : Avenue Henri Puchois - 62840 LAVENTIE (pour l'été)
- Renseignement, inscription : maisondesloisirs@laventie.fr - veronique.lecerf@laventie.fr

> SCOLARITÉ



École Ste Jeanne d'Arc

Établissement privé
 55 Rue du Général de Gaulle
 62840 LAVENTIE
 03 21 27 64 64
direction.ecole@sja-laventie.fr

École Ste Thérèse Fauquissart

Établissement privé
 88 Rue du Vieux Moulin
 62840 LAVENTIE
 03 21 27 66 17
stetherese.fauquissart@gmail.com

École Henri Puchois

Établissement public
 avenue Henri Puchois
 62840 LAVENTIE
ce.0623810e@ac-lille.fr
 03 21 27 60 92

Accueil périscolaire, garderie :
 dans les locaux de l'école à 7h15
 le matin et jusque 18h30 le soir

Accueil périscolaire, garderie :
 dans les locaux de l'école à 7h15
 le matin et jusque 18h30 le soir

Accueil périscolaire, garderie :
 Garderie matin et soir : 7h à 8h30
 et de 16h30 à 18h30.
 Inscription : maisondesloisirs@laventie.fr
veronique.lecerf@laventie.fr



Fleurbaix



Coordonnées des structures

> ACCUEILS COLLECTIFS

● Multi-accueils



« Multi-accueil de Fleurbaix »

12 bis rue du Quesne
62840 FLEURBAIX
03 21 65 10 23
multi.accueil@fleurbaix.fr
www.fleurbaix.fr

- Capacité d'accueil : 20 et 18, et plus 2 enfants supplémentaire en période de vacances scolaires
- Horaires : du lundi au vendredi de 7h30 à 18h30
- Âge des enfants accueillis : de 0 à 4 ans, 5 ans pour les enfants en situation de handicap
- Accueil particulier possible : horaires à la carte, accueil d'urgence, enfant en situation de handicap
- Fermeture annuelle : 2 semaines en août, 1 semaine entre Noël et Nouvel an et 6 journées pédagogiques

● Micro crèches

« Par ici les Petits Chérubins »



1 bis place J. Levasseur
62840 FLEURBAIX
06 25 88 78 34 / 09 87 45 25 87
par-ici-lespetits@les-cherubins.com
fleurbaix-62840.les-cherubins-creches.com
facebook.com/PariclesPetits

- Capacité d'accueil : 10 et 1 place supplémentaire d'urgence (certains jours)
- Horaires : du lundi au vendredi de 7h30 à 18h30
- Âge des enfants accueillis : de 10 semaines à 4 ans, de 10 semaines à 5 ans pour les enfants en situation de handicap
- Accueil possible : régulier, occasionnel et d'urgence
- Fermeture annuelle : 1 semaine à Noël, les 3 premières semaines d'Août et les jours fériés

● Accueil de loisirs

Maison des loisirs



12 bis rue du Quesne
62840 FLEURBAIX
Enfance.jeunesse@fleurbaix.fr
06 22 97 08 80 - 03 21 68 11 55
www.fleurbaix.fr

- Âge des enfants accueillis : de 3 à 11 ans et de 7 à 15 ans en supplément en juillet uniquement
- Périodes et horaires :
- Mercredi : 7h30-18h30
- Petites vacances : 7h30-18h30 (1 semaine sur 2)
- Grandes vacances : 7h30-18h30 (4 semaines en juillet et 2 dernières semaines du mois d'août)
- Lieu : Maison des loisirs, 12 bis rue du Quesne et à l'école Franche-Terre en supplément

> SCOLARITÉ



École Franche Terre

Établissement public
Rue Louis Bouquet – 62840 FLEURBAIX
03 21 65 64 95
franche.terre@laposte.net

Accueil périscolaire, garderie :
de 7h30 à 8h30 et de 16h30 à 18h30



École Sacré Cœur

Établissement privé
19 rue Robert Diers – 62840 FLEURBAIX
03 21 65 60 35
sacrecoeurfb@gmail.com

Accueil périscolaire, garderie :
7h30 à 8h30 et 16h30 à 19h.



Coordonnées des structures

> ACCUEILS COLLECTIFS

- Micro crèches

« Le jardin des petits vikings »



2335 rue de la Lys
62840 SAILLY-SUR-LA-LYS
03 21 25 04 90 - 06 21 09 30 53
lejardinenchantesailly@gmail.com
www.creche-lejardindespetsits.fr

- Capacité d'accueil : 10 + 1 place d'urgence
- Horaires : 7h à 19h15
- Âge des enfants accueillis : 2 mois ½ à 4 ans
- Accueil possible : enfant en situation de handicap, 1 place pour bénéficiaires de mini.socials reprenant une act. Salariée avec tarification spéciale
- Fermeture annuelle : 3 semaine en août, 1 semaine Entre Noël et nouvel an ainsi que tous les jours fériés

- Accueil de loisirs



Maison pour Tous

Garderie municipale
3370 Rue de la Lys
62840 SAILLY-SUR-LA-LYS
03 21 02 22 74
csc@sailly.info
www.sailly.info

- Âge des enfants accueillis : dès l'inscription à l'école jusqu'à 12 ans
 - Périodes et horaires :
 - Petites vacances (automne, hiver et printemps) de 9h à 12h et de 13h30 à 17h30 et service de garderie de 7h30 à 9h et de 17h30 à 18h30
 - Lieu : garderie municipale, 3370 Rue de la Lys, 62840 Sailly-sur-la-Lys
 - Juillet (4 semaines) : de 9h à 12h et de 13h30 à 17h30. Service de garderie de 7h30 à 9h et de 17h30 à 18h30
 - Lieu : École Georges Sand
 - Août (4 semaines) : de 9h à 12h et de 13h30 à 17h30. Service de garderie de 8h30 à 9h et de 17h30 à 18h00
 - Lieu : École G. Sand et à la garderie municipale pour la dernière semaine
 - Renseignement : Maison pour Tous, 3370 rue de la Lys - 62840 SAILLY SUR LA LYS
- Inscription et réservation et paiement en ligne via le portail famille.

> ACCUEILS INDIVIDUELS

- Maison des Assistants Maternels



« Le repère des p'tits anges »

1910 rue de la Lys
62840 SAILLY-SUR-LA-LYS
09 50 00 17 32
lereperedesptitsanges@gmail.com

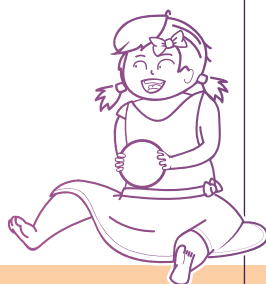
- Capacité d'accueil : 16 places avec 4 assistants maternels
- Horaires : variables en fonction des contrats
- Accueil particulier possible
- Fermeture annuelle : variable en fonction des contrats avec les employeurs

> SCOLARITÉ



École Jacques Prévert

Établissement public
3280 rue de la Lys
62840 SAILLY-SUR-LA-LYS*
03 21 27 65 50
ce.0623561J@ac-lille.fr



École Sacré Cœur

Établissement privé
958 Rue de la Lys
62840 SAILLY-SUR-LA-LYS
03 21 27 63 23
ecole-sacre-coeur-sailly@wanadoo.fr

Accueil périscolaire, garderie :
à la garderie municipale Rue de la Gare de 7h à 9h et de 16h20 à 19h. Inscriptions à la Maison pour Tous : 03 21 02 22 74.

Accueil périscolaire, garderie :
organisés au sein de l'école dès 7h jusqu'à 18h30.



Coordonnées des structures

> ACCUEILS COLLECTIFS

● Multi-accueils



« Les chatons »

56 rue des prêtres
59660 MERVILLE
03 28 42 06 55
multi-accueil@ville-merville.fr
www.ville-merville.fr

- Capacité d'accueil : 20 places et 1 place pour les urgences
- Horaires : du lundi au vendredi de 7h15 à 18h30
- Âge des enfants accueillis : dès les premiers vaccins jusque 4 ans
- Accueil particulier possible : horaires à la carte, accueil d'urgence, enfant en situation de handicap
- Fermeture annuelle : 3 semaines en août, 1 semaine lors des vacances scolaires d'avril et de Noël et 3 journées pédagogiques en janvier, mai et août.

● Accueil de loisirs



Maison pour Tous

Centre Social Stéphane Hessel
18 place François Mitterrand
59660 MERVILLE
03 28 48 36 94 - 06 84 82 43 47
avanhove@ville-merville.fr
www.ville-merville.fr

- Âge des enfants accueillis : groupes de 2-6 ans et de 7-17 ans
- Périodes et horaires :
- Pendant les vacances scolaires et les mercredis : de 8h30-12h et de 14-17h
- Garderie : de 7h à 8h30 et de 17h à 18h30
- Lieu : Stéphane Hesel pour les 2-6 ans et Victor Hugo pour les 7-17 ans.

> SCOLARITÉ



École Bezegher

Établissement public
20 rue des Prêtres - 59660 MERVILLE
ce.0591852T@ac-lille.fr
03 28 48 35 65

Accueil périscolaire, garderie :
de 7h à 8h30 et de 16h30 à 18h30

École Louis Pergaud

Établissement public
20 rue des Prêtres - 59660 MERVILLE
ce.0591852T@ac-lille.fr
03 28 48 35 65

Accueil périscolaire, garderie :
de 7h à 8h30 et de 16h30 à 18h30

École Notre Dame

Établissement privé
6 Rue de la Prairie - 59660 MERVILLE
ce.0593911f@ac-lille.fr
03 28 42 81 65

Accueil périscolaire, garderie :
de 7h à 8h30 et de 16h30 à 18h30





Coordonnées des structures

> ACCUEILS COLLECTIFS

- Multi-accueils



« Les p'tits baudets »

8 place Blanquart
59940 ESTAIRES
03 28 49 15 90
multiaccueil@ville-estaires.fr
www.ville-estaires.fr

- Capacité d'accueil : 29 places et 1 place en urgence et éveil
- Horaires : du lundi au vendredi de 7h30 à 18h30
- Âge des enfants accueillis : de 2 mois 1/2 à 4 ans.
- Accueil particulier possible : accueil possible ; régulier, occasionnel, d'urgence ou d'éveil. Accueil d'enfant en situation de handicap. Accueil périscolaire le mercredi pour les enfants jusqu'à 4 ans.
- Fermeture annuelle : 3 sem. en août + 1 sem. entre Noël et Nouvel an

- Accueil de loisirs



Mairie d'Estaires

Guichet Famille
Place de l'Hôtel de ville
59940 ESTAIRES
03 28 42 95 60
www.ville-estaires.fr
Clic Famille

- Âge des enfants accueillis : de 4 à 11 ans les mercredis pour l'accueil de loisirs et de 2 ans 1/2 à 14 ans pendant les vacances
- Périodes et horaires :
Vacances de février, avril et novembre : 10 jours
Vacances d'été : 7 semaines
- Lieu : Base Chlorolys et école maternelle «Les petits Chatelains»

> ACCUEILS INDIVIDUELS

- Maison des Assistants Maternels



« La MAM aux pirates »

13 rue du collège
59940 ESTAIRES
03 28 43 17 52
lamamauxpirates@gmail.com

- Capacité d'accueil : 12 places de 2 mois à 6 ans avec 3 assistants maternels
- Horaires : du lundi au vendredi de 7h15 à 19h15
- Accueil particulier possible : pas d'horaires atypiques, à étudier au cas par cas pour les enfants en situation de handicap
- Fermeture annuelle : variable selon les années

> SCOLARITÉ



École des petits châtelains

Établissement public
1 Place du Château - 59940 ESTAIRES
03 28 48 91 76
ce.0596360t@ac-lille.fr



École Notre Dame de Lourdes

Établissement privé
2 Place Saint-Vaast - 59940 ESTAIRES
03 28 43 89 86

Accueil périscolaire, garderie :
de 7h15 à 8h20 et de 16h30 à 18h30
Inscriptions obligatoire en mairie au guichet familles.

Accueil périscolaire, garderie :
de 7h15 à 8h20 et de 16h30 à 18h30



Coordonnées des structures

> ACCUEILS COLLECTIFS

- Halte-garderie



« Les Magotins »

Rue du 8 mai 45
59253 LA GORGUE
03 28 44 07 43
haltegarderie@ville-lagorgue.fr
www.ville-lagorgue.fr

- Capacité d'accueil : accueil modulé entre 10 et 20 enfants
- Horaires : du lundi au vendredi de 8h à 17h
- Âge des enfants accueillis : de 2 mois à 4 ans
- Accueil particulier possible : souplesse d'accueil en fonction des besoins des familles et en fonction du rythme de l'enfant, accueil d'urgence et enfant en situation de handicap
- Fermeture annuelle : 3 semaines en août, 2 semaines aux vacances scolaires de Noël et 2 journées pédagogiques

- Accueil de loisirs



Maison pour Tous

Salle d'activités de l'espace Yves Duteil
rue Pierre de Coubertin
59253 LA GORGUE
03 28 44 07 42

- Âge des enfants accueillis : moins de 6 ans (maternels scolarisés, places limitées)
- Périodes et horaires : toutes les périodes de vacances scolaires de 7h30 à 18h30 et chaque mercredi sauf le 1er et le dernier de l'année
- Renseignement et inscription : sur le portail famille My Perischool lagorgue.myperischool.fr/connexion - code : GE7HJHR

> SCOLARITÉ



École de l'Alloeu

Établissement public
27 rue Jean Mermoz - 59253 LA GORGUE
03 28 40 07 67
ce.0592609r@ac-lille.fr

École du Grand Chemin

Établissement public
2432, route du Grand Chemin - 59253 LA GORGUE
03 28 48 86 57
ce.0591271L@ac-lille.fr

Accueil périscolaire, garderie :

de 7h20 à 8h20 et de 16h30-18h30 à la bibliothèque de l'école
Renseignement et inscription : Maison pour Tous,
36, rue de l'abbaye de Beaupré La Gorgue, 03 28 43 89 90
Inscription : Portail famille lagorgue.myperischool.fr/connexion
code : GE7HJHR

Accueil périscolaire, garderie :

de 7h20 à 8h50 et de 16h30 à 18h
Renseignement: Maison pour Tous,
36, rue de l'abbaye de Beaupré La Gorgue, 03 28 43 89 90
Inscription : Portail famille lagorgue.myperischool.fr/connexion
code : GE7HJHR

École St Martin

Établissement privé basé sur 2 sites
Au Nouveau Monde : 1423, rue de la Lys - 59253 LA GORGUE - 03.28.48.81.49
Au Centre : Place du 11 Novembre - 59253 LA GORGUE - 03.28.48.84.07
directionstmartinlg@gmail.com

Accueil périscolaire, garderie :

de 7h20 à 8h20 et de 16h30 à 18h30 (et 11h30-12h30)
Renseignement et inscription : Maison pour Tous,
36, rue de l'abbaye de Beaupré La Gorgue, 03 28 43 89 90
Inscription : Portail famille lagorgue.myperischool.fr/connexion - code : GE7HJHR





Coordonnées des structures

> ACCUEILS COLLECTIFS

- Accueil de loisirs



Ecole Saint Exupéry
Rue du Bellot
59660 HAVERSKERQUE

- Âge des enfants accueillis : de 3 à 17 ans
- Périodes et horaires :
- Vacances d'avril : de 14 à 18h
- Juillet : de 9 à 17h
- Renseignement et inscription : Mairie, rue du Bellot – 59660 HAVERSKERQUE
03 28 40 61 12 - accueil@haverskerque.fr - <https://www.haverskerque.fr/>

> SCOLARITÉ



École St Exupéry

Établissement public
Rue du Bellot - 59660 HAVERSKERQUE
03 28 40 64 12
accueil@haverskerque.fr



Accueil périscolaire, garderie : de 7h15 à 8h45 et de 16h30 à 18h30

Contactez-nous !



Relais Petite-Enfance Flandre Lys

Siège administratif : 13/15 Espace Marcel Dumont,
rue du 11 novembre 62840 Laventie
03 66 32 24 77 - rpe@cc-flandrelys.fr

COORDONNÉES DES ANTENNES

ESTAIRE

Univers famille
1 rue Saint Vincent de Paul
Tél. 03 28 41 97 84

FLEURBAIX

Centre Petite Enfance
12 bis rue Du Quesne
Tél. 03 21 62 02 75

LA GORGUE

Espace Yves Duteil
Rue Pierre de Coubertin
Tél. 03 28 44 07 42

MERVILLE

Château Arnould
43 rue du Général de Gaulle
Tél. 03 28 40 83 56

HAVERSKERQUE

Rue du 11 Novembre
Tél. 03 28 49 69 88

LAVENTIE

Local des permanences sociales
Rue du Général de Gaulle
Tél. 03 21 63 17 42

LESTREM

14 rue de Béthune
Tél. 03 21 26 88 71

SAILLY SUR LA LYS

Salle polyvalente
907, rue de la Lys
Tél. 06 22 97 10 72



santé
famille
retraite
services



Communauté de communes Flandre Lys

500 rue de la Lys - 59253 La Gorgue
03 28 50 14 90 - contact@cc-flandrelys.fr
www.cc-flandrelys.fr

